

Stelzlager im Holzausbau

Starre und/oder höhenverstellbare Stelzlager eignen sich für die Verlegung von Holz-, Gitter-, Stein- bzw. Plattenbelägen auf Flachdächern, Terrassen, Balkonen, Plätzen oder Laubengängen. Hier finden die starren Terrassenlager der PP-Serie genauso Anwendung wie die höhenverstellbaren Grundelemente PLV50/75 – allein, oder in Kombination mit dem Gewindestück ZSt65/100. Hier können Höhen von 15 mm bis über 50 cm ausgeglichen werden.



Abb. 13: Starre Plattenlager PP155/15, PP155/45 gestapelt, kombiniert mit dem höhenverstellbaren PLV50/75, Bauvorhaben MPI Tübingen.

Abb. 14: Höhenverstellbares Terrassenlager PLV50/75 mit 1-5 Zwischenstücken ZSt65/100, Höhenausgleich von 135-550 mm.



Abb. 15: 2 starre Plattenlager PP155/45 gestapelt, kombiniert mit 2 PLV50/75, Bauvorhaben MPI Tübingen.



Abb. 16: EnBW Dachterrasse, Kombination Holz & Stein, Unterkonstruktion PLV50/75 mit ZSt65/100, 135-170 mm Höhenausgleich.

Stelzlager unter Plattenbelag

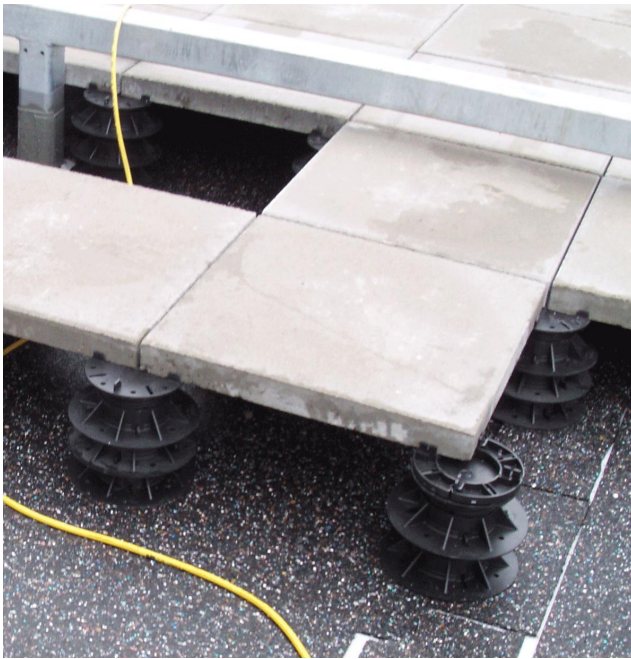


Abb. 17: Höhenverstellbares PLV50/75 mit starren Stelzlager PP155/15, Bauvorhaben „euro-gate“ Hamburg.



Abb. 18: Projekt Mills United, Recklinghausen
PLV50/75 kombiniert mit ZSt65/100, 135-170 mm.



Abb. 19: PLV50/75 kombiniert mit AS15/3
Projekt „euro-gate“ Hamburg.

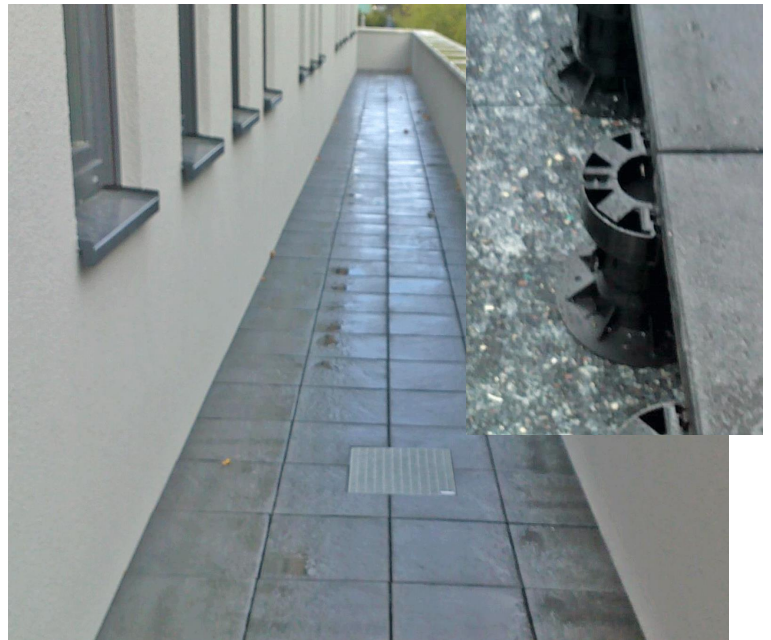


Abb. 20: Bauvorhaben GIG Hohenzollernring, Münster
PLV50/75, ZSt65/100, PP155/15 und AS15/3.

Stelzlager unter Gitterbelag



Abb. 21: Höhenverstellbares PLV50/75 unter Gitterplatten, 50-75 mm.

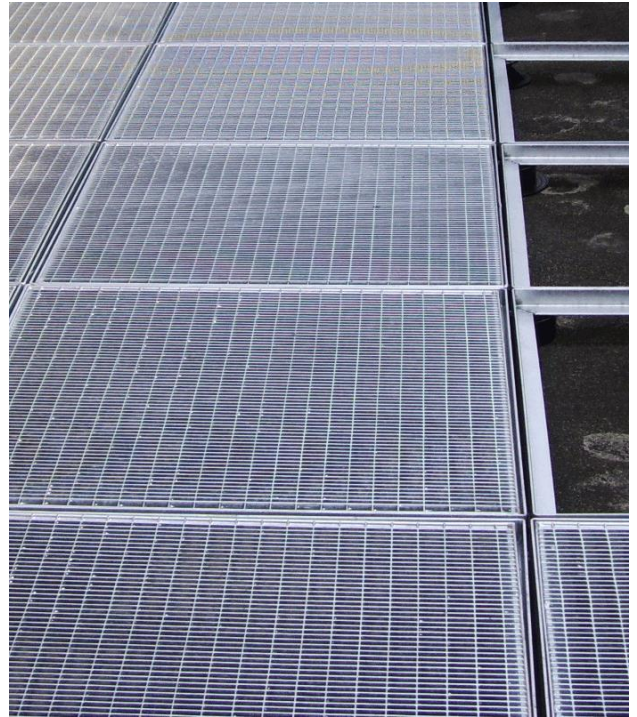


Abb. 22: PLV50/75 mit ZSt65/100 unter Gitterplatten, 135-170 mm.

Stelzlager-Kombinationen

Weitere Kombinationsmöglichkeiten finden Sie auf den folgenden Seiten, bzw. auf unserer Homepage: www.euro-system-ec.com

1 PLV50/75
1 PP155/15
65-85 mm

1 PLV50/75
1 PP155/45
95-115 mm

2 PLV50/75
100-140 mm

1 PLV50/75
1 ZSt65/100
135-170 mm

